



Environnement  
Canada

Environment  
Canada

Eaux  
Intérieures

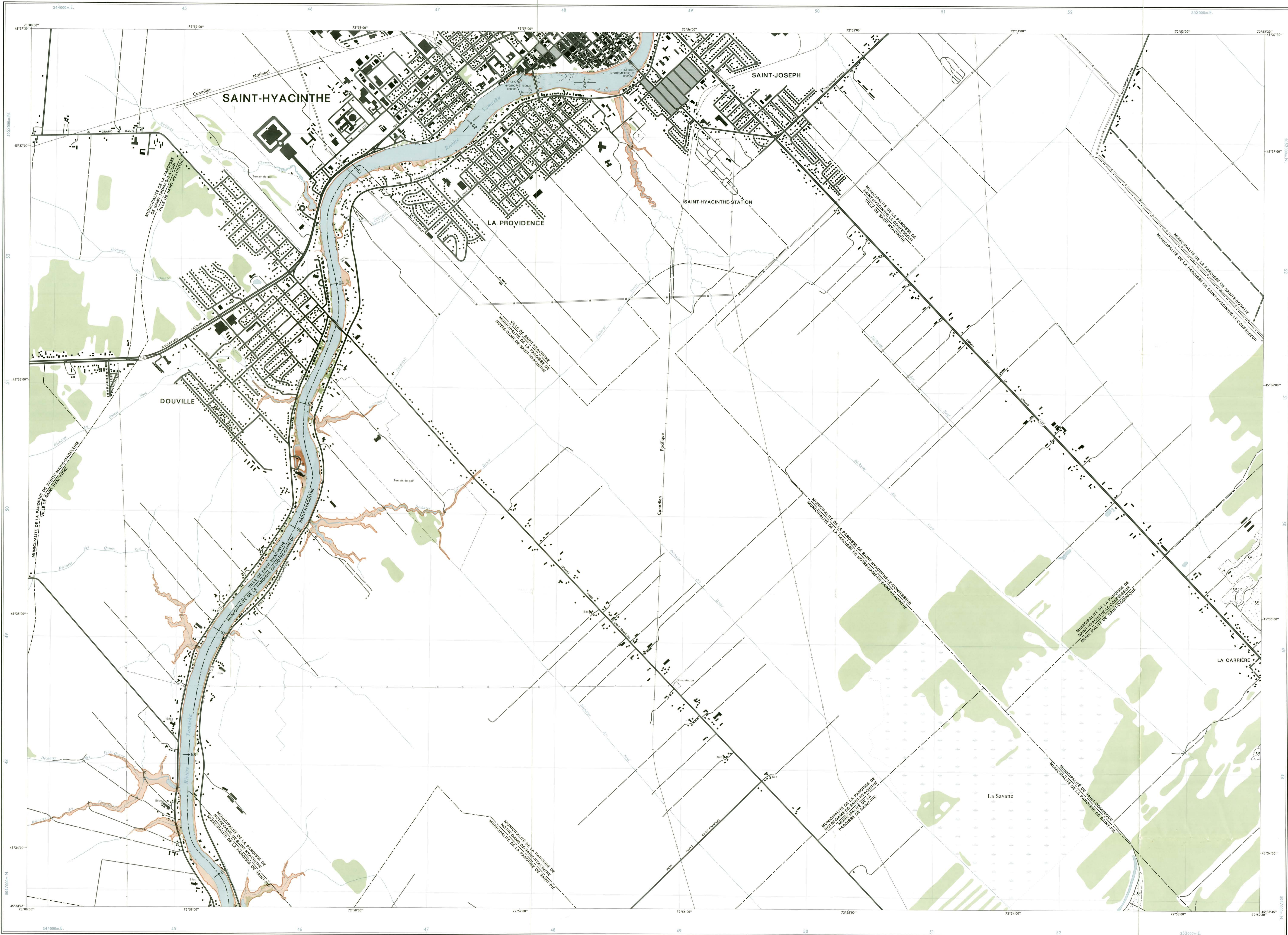
Inland  
Waters

CARTE DU RISQUE D'INONDATION  
BASSIN DE LA RIVIÈRE YAMASKA, PROVINCE DE QUÉBEC

FLOOD RISK MAP  
RIVIÈRE YAMASKA BASIN, PROVINCE DE QUÉBEC



Gouvernement du Québec  
Ministère de l'Environnement



LES ZONES INONDABLES DÉLIMITÉES SUR CETTE CARTE ONT ÉTÉ DESIGNÉES PAR LE MINISTRE DE L'ENVIRONNEMENT DU QUÉBEC ET PAR LE MINISTRE D'ENVIRONNEMENT CANADA, LE 15 JUIN 1983.

THE FLOOD RISK AREAS DEPICTED ON THIS MAP HAVE BEEN DESIGNATED BY THE MINISTER OF ENVIRONMENT DU QUÉBEC AND THE MINISTER OF ENVIRONMENT CANADA ON THE 15th DAY OF JUNE 1983.

*J. Roberts*  
JOHN ROBERTS  
CANADA

*Adrien Ouellette*  
ADRIEN OUELLETTE  
QUÉBEC

PROJECTION MERCATOR TRANSVERSE MODIFIÉE (M.T.M.)  
FIGEAU 8  
Surface de référence: ellipsoïde de Clarke, 1866  
Réseau géodésique: Réseau intégré  
Photographie aérienne: 1:5 000, 1980  
Nomenclature géographique: Commission de toponymie  
Projet: P-43-80

MODIFIÉE TRANSVERSE MERCATOR PROJECTION (M.T.M.)  
ZONE 8  
Reference surface: Clarke ellipsoid, 1866  
Geodetic network: Unified network  
Aerial photography: 1:5 000, 1980  
Geographical nomenclature: Commission of toponymy  
Project: P-43-80

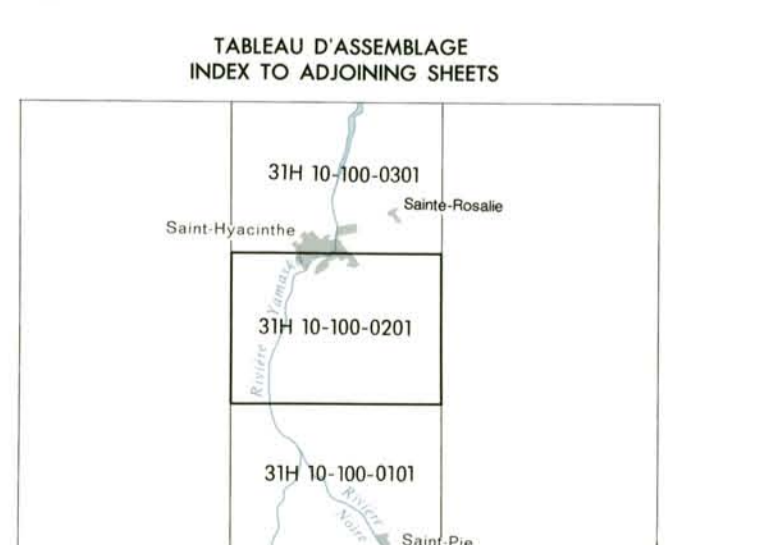
LÉGENDE - LEGEND

Plan d'eau défini par les photographies de 1980  
Water surface defined by 1980 photography

Kilométrage à partir du sud de la rue de Rouville  
Kilometrage from the south of the de Rouville

Zone d'inondation de la crue centennale  
Area inundated by the 100-year flood

Limite de la crue de 20 ans  
Limit of the 20-year flood



SAINT-HYACINTHE  
31H 10-100-0201

ÉTABLI PAR LA DIRECTION GÉNÉRALE DU DOMAINE TERRITORIAL, MINISTÈRE DE L'ÉNERGIE ET DES RESSOURCES  
CES CARTES SONT DÉPOSÉES À LA PHOTOGRAPHIQUE PROVINCIALE, SERVICE DE LA CARTOGRAPHIE, MINISTÈRE DE L'ÉNERGIE ET DES RESSOURCES QUÉBEC

RENSEIGNEMENTS GÉNÉRAUX  
Ces cartes des zones sujettes aux inondations à été dessinés en 1983 et 1981 à partir de photographies aériennes prises en mai 1980.

Le cadre photographique horizontal a pour origine le Datum nord-américain de 1927 et le cadre photographique vertical a pour origine le Datum des hauteurs géodésiques du Canada. Les coordonnées ont été établies par la Direction des renseignements de l'Énergie et des Ressources du Québec et la Direction des eaux et de la compagnie des renseignements de l'Énergie et des Ressources du Canada.

Le cadre de cette carte a été établi à l'intérieur des zones sujettes aux inondations à été établies en 1983 et 1981 à partir de photographies aériennes prises en mai 1980.

LÉGENDE

Route principale  
Route secondaire, pavée, non pavée  
Route locale  
Route en construction, asphalte  
Voies fermées  
Lignes de transport d'énergie à haute tension  
Ligne de télégraphe, de transport d'énergie  
Tour, tour d'émission  
Mur, mur de soutènement  
Clôture, haie  
Terrain en zonage, secteur de loi  
Maison, bâtiment, école, édifice religieux  
Cimetière, zone résidentielle  
Limite de municipalité

Sablière ou gravier, carrière, mine  
Talus rocheux, algues  
Sable, vase, gravier, galets  
Recif, dune  
Limite définitive des eaux  
Cours d'eau intermittent, fossé  
Chêne, sapin  
Barrage, barrage de casier  
Bassin, piscine, réservoir d'eau  
Auvage, base d'hydravion  
Terrain agricole, marécage  
Région boisée, parc  
Verger, pépinière

Main road  
Secondary road, paved, non paved  
Local road  
Road under construction, asphalt  
Railways  
High voltage transmission line  
Telephone line, transmission line  
Tower, radio or television tower  
Well, watering well  
Fence, hedge  
Campground, ski center  
House, building, school, church or synagogue  
Cemetery, residential area  
Limits of municipality

Sand pit or gravel, quarry, mine  
Natural talus, dyke  
Sand, mud, gravel, pebbles  
Reef, dune  
Definite shoreline  
Intermittent watercourse, ditch  
Falls, rapids  
Dam, beaver-dam  
Culvert, swimming pool, water-tank  
Anchorage for vessels or seaplanes, seaplane base  
Flooded land, swamp  
Wooded area, park  
Orchard, nursery

ÉCHELLE 1:10 000 SCALE

Mètre  
0 250 500 750 1000 1250 1500 Mètres  
Pied  
0 750 1500 2250 3000 3750 4500 5250 Pieds

GENERAL INFORMATION

The map of Flood Risk Areas has been produced in 1980 and 1981 from photography taken in May 1980.

The area outside the Flood Risk Areas has been derived from 1:50 000 maps prepared by the Ministère de l'Énergie et des Ressources, Québec.

Horizontal photographic control is based upon Datum north american 1927 and vertical photographic control is based upon Datum of geodetic heights survey, first and second order points. The grid system used has been established by the Direction des renseignements de l'Énergie et des Ressources, Québec and the Survey and Mapping Branch, Department of Energy, Mines and Resources, Canada.

The part of this map inside the Flood Risk Areas has been produced in accordance with the specifications and order of l'Énergie et des Ressources, Québec.

PRODUCTION BY LA DIRECTION GÉNÉRALE DU DOMAINE TERRITORIAL, MINISTÈRE DE L'ÉNERGIE ET DES RESSOURCES QUÉBEC  
LA PHOTOGRAPHIQUE PROVINCIALE, SERVICE DE LA CARTOGRAPHIE, MINISTÈRE DE L'ÉNERGIE ET DES RESSOURCES QUÉBEC

Produced by the Direction Générale du Domaine Territorial, Ministère de l'Énergie et des Ressources Québec  
La Photographique Provinciale, Service de la Cartographie, Ministère de l'Énergie et des Ressources Québec