



Environnement Canada

Environment Canada

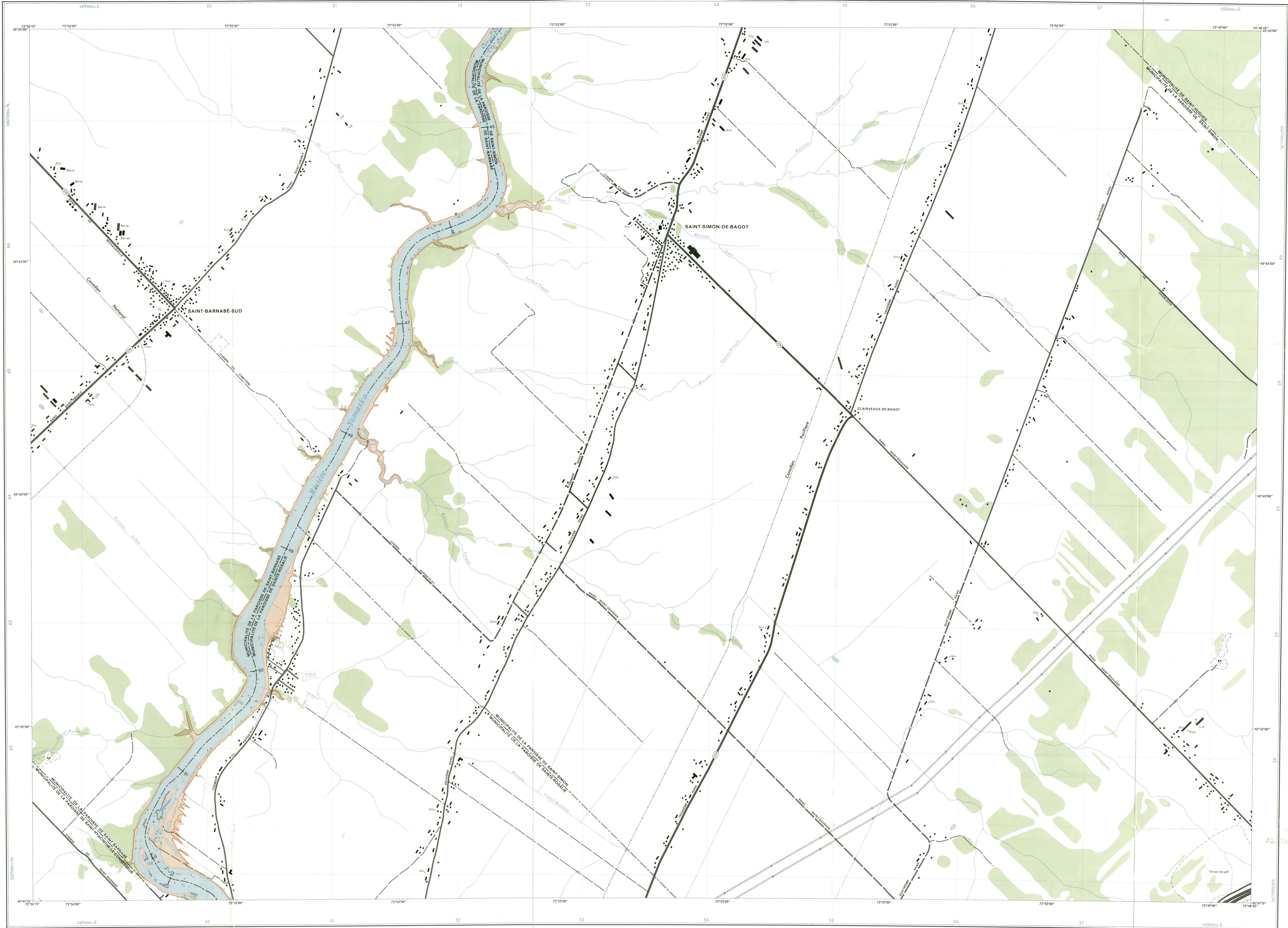
Eaux Intérieures

Inland Waters

# CARTE DU RISQUE D'INONDATION BASSIN DE LA RIVIÈRE YAMASKA, PROVINCE DE QUÉBEC

## FLOOD RISK MAP RIVIÈRE YAMASKA BASIN, PROVINCE DE QUÉBEC

Gouvernement du Québec  
Ministère de l'Environnement



LES ZONES INONDABLES DÉLIMITÉES SUR CETTE CARTE ONT ÉTÉ DESIGNÉES PAR LE MINISTRE DE L'ENVIRONNEMENT DU QUÉBEC ET PAR LE MINISTRE D'ENVIRONNEMENT CANADA, LE 15 JUIN 1983.

THE FLOOD RISK AREAS DEPICTED ON THIS MAP HAVE BEEN DESIGNATED BY THE MINISTRE DE L'ENVIRONNEMENT DU QUÉBEC AND THE MINISTER OF ENVIRONMENT CANADA ON THE 15th DAY OF JUNE 1983.

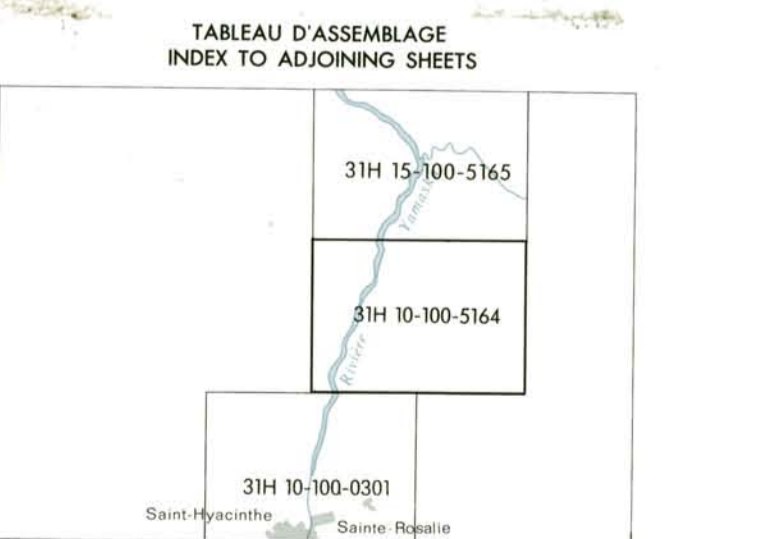
*J.R.R.*  
JOHN ROBERTS  
CANADA

*Adrien Ouellette*  
ADRIEN OUELLETTE  
QUÉBEC

PROJECTION MERCATOR TRANSVERSE MODIFIÉE (M.T.M.)  
ZONE 8  
Surface de référence: ellipsoïde de Clarke, 1866  
Réseau géodésique: Réseau intégré  
Photographie aérienne: 1:5 000, 1980  
Nomenclature géographique: Commission de toponymie  
Projet: P 43-80

MODIFIED TRANSVERSE MERCATOR PROJECTION (M.T.M.)  
ZONE 8  
Reference surface: Clarke ellipsoid, 1866  
Geodetic network: Unified network  
Aerial photography: 1:5 000, 1980  
Geographical nomenclature: Commission of toponymy  
Project: P 43-80

**LÉGENDE - LEGEND**  
Plan d'eau défini par les photographies de 1980  
Water surface defined by 1980 photography  
Kilométrage à partir du sud de la Rivière  
Kilometrage from the south of the River  
Zone d'inondation de la crue centennale  
Area inundated by the 100-year flood  
Limite de la crue de 20 ans  
Limit of the 20-year flood



**SAINT-BARNABÉ-SUD**  
31H 10-100-5164

ÉTABLI PAR LA DIRECTION GÉNÉRALE DU DOMAINE TERRITORIAL, MINISTÈRE DE L'ÉNERGIE ET DES RESSOURCES  
OBS GARTES SOINT COSTRUIRES  
A LA PHOTOGRAPHIQUE AÉRIENNE  
SERVISE DE LA CARTOGRAPHIE  
MINISTÈRE DE L'ÉNERGIE ET DES RESSOURCES QUÉBEC

### RENSEIGNEMENTS GÉNÉRAUX

Cette carte des régions sujettes aux inondations a été dressée en 1983 et 1981 à partir de photographies aériennes prises en mai 1982.

La partie de cette carte située hors des régions sujettes aux inondations a été produite à partir des cartes géographiques au 1:25 000.

Le contour photographique horizontal pour les zones inondées est basé sur les données de la Commission de la carte géographique du Québec. Les données photographiques ont été corrigées par la Direction des services et des cartes de la Commission de la carte géographique du Québec et la Direction des cartes et de la cartographie du ministère de l'Énergie et des Ressources du Québec.

La partie de cette carte relative à l'inondation des régions sujettes aux inondations a été produite à partir des données et sous la supervision de la Direction de la cartographie du ministère de l'Énergie et des Ressources du Québec.

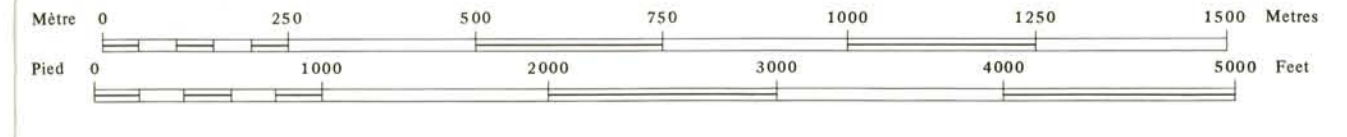
### LÉGENDE

- Route principale
- Route secondaire pavée, non pavée
- Route locale
- Route en construction, sentier
- Vies ferrées
- Ligne de transport d'énergie à haute tension
- Tour, mur de soutènement
- Clôture bois
- Terrain de camping, centre de ski
- Maison, bâtiment, école, édifice religieux
- Cimetière, zone résidentielle
- Limite de municipalité

- Sablonneux ou graviers, carrières, mine
- Tain naturel, digue
- Sable, vase, gravier, galets
- Racif, dune
- Limite définie des eaux
- Limite naturelle des eaux
- Cours d'eau interrompue, fossé
- Chute, rapide
- Barrage, barrage de casier
- Barrage, barrage d'arrêt
- Éclairage, base d'éclairage
- Terrain inondé, marécage
- Région boisée, parc
- Verges, pépinière

### SAINT-BARNABÉ-SUD

ÉCHELLE 1:10 000 SCALE



### LEGEND

- Main road
- Secondary road paved, non-paved
- Local road
- Road under construction, trail
- Railways
- High voltage transmission line
- Telephone line, transmission line
- Tower, radio or television tower
- Chute, rapids
- Wall, retaining wall
- Fence, hedge
- Campground, ski center
- House, building, school, church or synagogue
- Cemetery, residential area
- Limits of municipality

- Sand pit or gravel pit, quarry, mine
- Natural levee, dike
- Sand, mud, gravel, pebbles
- Rice, dune
- Defined shoreline
- Natural shoreline
- Intermittent watercourse, ditch
- Fall, rapids
- Dam, beaver dam
- Culvert, retaining pool, water tank
- Anchorages for vessels or airplanes, airplane base
- Flooded land, swamp
- Wooded area, park
- Orchard, nursery

### GENERAL INFORMATION

This map of Flood Risk Areas has been produced in 1980 and 1981 from photography taken in May 1982.

The area outside the Flood Risk Areas has been derived from 1:25 000 maps published by the Ministère de l'Énergie et des Ressources, Québec.

Horizontal photographic control is based upon Datum 1987 and vertical (altimetric) control is based upon Datum of 1987. Photogrammetric control has been established by the Direction des services et des cartes de la Commission de la carte géographique du Québec and the Survey and Mapping Branch, Department of Energy, Mines and Resources, Canada.

The part of this map inside the Flood Risk Areas has been produced in accordance with the procedures and under the supervision of the Service de la cartographie, ministère de l'Énergie et des Ressources, Québec.